

عمارة المساجد



مسجد عيسى عبدالله عبدالعزيز العثمان

في خيطان القديم

وقد تأسس المسجد في رمضان من عام ١٣٨٩هـ الموافق لشهر نوفمبر من عام ١٩٦٩م، في منطقة خيطان القديمة بدولة الكويت، وذلك على نفقة المحسن عيسى عبدالله العثمان. وتبلغ المساحة الكلية للمسجد ٨٠٠ متر، حيث يتسع مصلى المسجد لعدد ٥٣٠ مصلياً، ويبلغ ارتفاع مئذنته ١٧ متراً تقريباً، وقد بني على الطراز العادي القديم.



مسجد عيسى عبدالله عبدالعزيز العثمان في منطقة خيطان القديمة



مسجد عيسى عبدالله عبدالعزيز العثمان

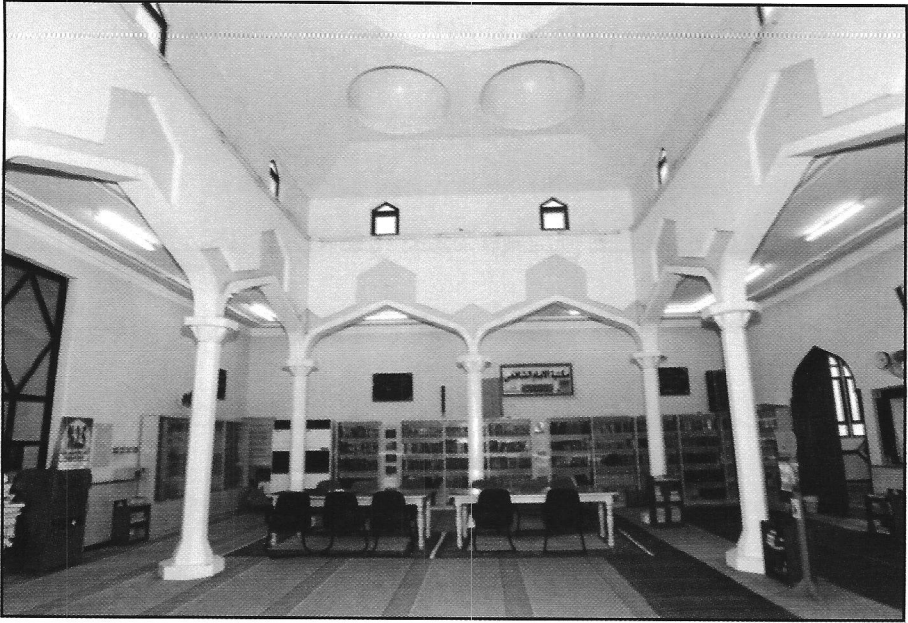
في قرطبة

وقد تأسس المسجد أيضاً على نفقة المحسن عيسى عبدالله العثمان، وتم افتتاحه في شهر يناير من عام ١٩٩٥م الموافق لعام ١٤١٦هـ، بمنطقة قرطبة بالكويت. وتبلغ المساحة الكلية للمسجد حوالي ١٣٣٩ متراً مربعاً، منها مصلى للنساء مساحته ١٧٥ متراً مربعاً تقريباً. ويتسع مصلى الرجال لعدد ٩٠٠ مصلٍ، بينما يتسع مصلى النساء لعدد ١٢٠ مصلية. ويبلغ ارتفاع مئذنته ٣١,٥ متر، وقد بني المسجد على الطراز العادي الحديث.



مسجد عيسى عبدالله عبدالعزيز العثمان في قرطبة





مكتبة الشافعي في مسجد عيسى العثمان بقرطبة



مسجد عيسى عبدالله عبدالعزيز العثمان في الخالدية

وقد تأسس هذا المسجد أيضاً على نفقة المحسن عيسى عبدالله العثمان وتم الانتهاء من بنائه في شهر نوفمبر من عام ١٩٩٩م الموافق لعام ١٤٢٠هـ، وافتتح في شهر ديسمبر من نفس العام بمنطقة الخالدية بدولة الكويت.

وتبلغ المساحة الكلية للمسجد ٢٠٠٠ متر^٢، منها مصلى للنساء تبلغ مساحته ١٥٠ متراً مربعاً، ويتسع مصلاً الرجال لعدد ٥٠٠ مصلاً بينما يتسع مصلى النساء لعدد ١٨٠ مصلية.

ويضم المسجد مكتبة وغرفاً للعاملين وجميع الخدمات الأخرى. ويبلغ ارتفاع المئذنة ٢٣ متراً، وقد بني المسجد على الطراز العادي الحديث ويشتمل على نقوش شرقية وأندلسية.



مسجد عيسى عبدالله عبدالعزيز العثمان في منطقة الخالدية



مسجد عيسى عبدالله عبدالعزيز العثمان

في ضاحية صباح السالم

يعكف حالياً العم عيسى عبدالله عبدالعزيز العثمان وأبناؤه الكرام على إنهاء الإجراءات الرسمية لبناء مسجد جديد في ضاحية صباح السالم (قطعة ٤)، حيث تبلغ مساحة البناء ١٣٨٠ متراً مربعاً، ويضم المسجد بالإضافة لمصلى الرجال مصلى للنساء بالميزانين، ويضم كذلك مكتبة ومكاناً مخصصاً لحلقات تدريس القرآن الكريم، بالإضافة إلى المرافق الأخرى.